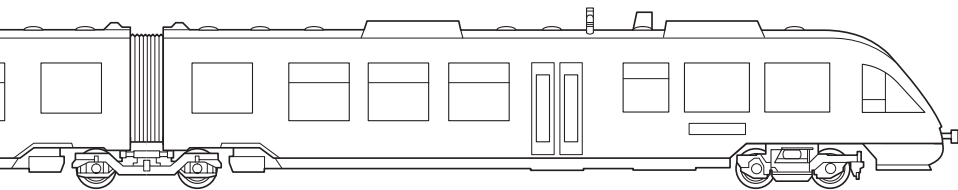


TRIX

MINITRIX



Modell der BR 648, LINT
12588

Informationen zum Vorbild

Das umfangreiche Beschaffungsprogramm der Deutschen Bahn AG bezieht sich auch auf mehrere Baureihen moderner Dieseltriebzüge. Die Baureihe 648 (LINT 41 / LINT 41 H) der DB AG soll vielerorts die Baureihe 628 ablösen und Nahverkehrsstrecken für Bahnkunden attraktiver gestalten.

Die Abkürzung LINT steht für „Leichter Innovativer Nahverkehrstriebwagen“. Die schnittigen, zweiteiligen Züge gibt es in 2 Ausführungen; mit Tief- und Hocheinstiegen und bieten 16 Sitze in der 1. Klasse, 98 in der 2. Klasse, 15 Klappsitze und 103 Stehplätze. Die Züge verfügen über großzügige Toiletten, Fahrkartenautomaten und bieten behindertengerechte Einstiegsrampen. Im Niederflurbereich ist der Boden auf 58 cm (78 cm beim LINT 41 H) abgesenkt.

Die Baureihe 648 erreicht eine Höchstgeschwindigkeit von 120 km/h und mittels Scharfenberg-Kupplung lässt sie sich mit anderen Triebzügen leicht kuppeln und als Mehrfachtraktion einsetzen.

Information about the Prototype

The German Railroad, Inc.'s extensive procurement program encompasses several classes of modern diesel powered rail car trains. The DB AG's class 648 (LINT 41 / LINT 41 H) is intended to replace the 628 in many places and make commuter routes more attractive for railroad passengers.

The abbreviation LINT stands for "Lightweight Innovative Commuter Service Cars" in German. There are 2 versions of these streamlined, two-unit trains, with low platform and high platform steps. They offer seating for 16 in first class, 98 in second class, 15 fold-down seats, and 103 places for standing. The trains are well equipped with restrooms, ticket machines, and they offer entry ramps for handicapped people. The floor of these trains is lowered by 58 cm / 22-13/16" in the depressed floor area (78 cm / 30-11/16" on the LINT 41 H).

The class 648 reaches a maximum speed of 120 km/h / 75 mph and can be coupled easily to other powered rail car trains by means of Scharfenberg couplers and used in multiple unit operation.

Achsanordnung	B'2B'
Länge über Puffer	41 810 mm
Höchstgeschwindigkeit	120 km/h
Dienstmasse	63,5 t
Nennleistung	630 kW
Baujahr	1999

Wheel arrangement	B-4-B
Length over buffers	41 810 mm
Maximum speed	120 km/h
Service weight	63,5 metric tons
Nominal performance	630 kW
Built starting in	1999

Informations concernant le modèle réel

Le vaste programme d'acquisition de la Deutsche Bahn AG comprend également plusieurs séries de rames automotrices diesel modernes. En de nombreux endroits, la série 648 (LINT 41 / LINT 41 H) de la DB AG est censée remplacer la série 628 et rendre des lignes pour trafic à petite distance plus attrayantes pour les clients du chemin de fer.

L'abréviation LINT signifie «Leichter Innovativer Nahverkehrstriebwagen» (automotrice légère innovante pour trafic à courte distance). Il existe deux versions de ces trains aérodynamiques à deux éléments : avec accès bas et accès hauts. Ils offrent 16 places en 1re classe, 98 en seconde, 15 sièges rabattables et 103 places debout. Les rames disposent de toilettes confortables, de billetteries automatiques et de rampes d'accès pour les personnes handicapées. Dans la partie basse, le plancher est abaissé à 58 cm (78 cm pour la LINT 41 H).

La série 648 atteint une vitesse maximale de 120 km/h et l'attelage Scharfenberg permet de l'atteler facilement à d'autres rames automotrices et de l'utiliser en traction multiple.

Disposition d'essieux	B'2B'
Longueur hors tampons	41 810 mm
Vitesse maximale	120 km/h
Poids en ordre de marche	63,5 t
Puissance nominale	630 kW
Année de construction	1999

Informatie over het voorbeeld

Het omvangrijke aanschaffingsprogramma van de Deutsche Bahn AG heeft ook betrekking op meerdere series moderne dieseltreinstellen. De serie 648 (LINT 41 / LINT 41 H) van de DB AG zal op veel plaatsen de serie 628 aflossen en buurtverkeerslijnen voor spoorwegklanten attractiever vormgeven.

De afkorting LINT staat voor „Leichter Innovativer Nahverkehrstriebwagen“. De spitse, tweedelige treinen zijn er in 2 uitvoeringen: met lage en hoge instappen en bieden 16 zitplaatsen in de 1ste klasse, 98 in de 2 klasse, 15 klapstoelzitzitplaatsen en 103 staanplaatsen. De treinen beschikken over royale toiletten, plaatskaartautomaten en bieden instaphellingsvoorzieningen voor gehandicapten. In het lagevloerbereik is de vloer tot 58 cm (78 cm bij het LINT 41 H) verlaagd.

De serie 648 bereikt een maximumsnelheid van 120 km/h en via Scharfenberg-koppelingen laat hij zich met andere treintreinen licht koppelen en als meervoudige tractie inzetten.

Asopstelling	B'2B'
Lengte o. buffers	41 810 mm
Maximumsnelheid	120 km/h
Dienstmassa	63,5 t
Nominaal vermögen	630 kW
Bouwjaar vanaf	1999

Funktionen

- Dreilicht-Spitzensignal vorne und hinten, mit der Fahrtrichtung wechselnd.
- Beleuchtung mit wartungsfreien LED
- Lok mit digitaler Schnittstelle entsprechend NEM 651
- analog 14 Volt~, digital 22 Volt~

Sicherheitshinweise

- Die Lok darf nicht mit mehr als einer Leistungsquelle gleichzeitig verbunden werden.
- Beachten Sie unbedingt die Sicherheitshinweise in der Gebrauchsanleitung zu Ihrem Betriebssystem.

Nicht für:

- Betrieb auf Digitalanlagen ohne eingebauten Lokdecoder.
- Fahrgeräte mit Impulsbreitensteuerung.
- Dauerzugbeleuchtung auf Analog-Anlagen.
- Trix ems.

WARNUNG! Dieses Produkt enthält Magnete. Das Verschlucken von mehr als einem Magneten kann unter Umständen tödlich wirken. Gegebenenfalls ist sofort ein Arzt aufzusuchen.

Jegliche Garantie-, Gewährleistungs- und Schadensersatzansprüche sind ausgeschlossen, wenn in Trix-Produkten nicht von Trix freigegebene Fremdteile eingebaut werden und/oder Trix-Produkte umgebaut werden und die eingebauten Fremdteile bzw. der Umbau für sodann aufgetretene Mängel und/oder Schäden ursächlich war. Die Darlegungs- und Beweislast dafür, dass der Einbau von Fremdteilen oder der Umbau in bzw. von Trix-Produkten für aufgetretene Mängel und/oder Schäden nicht ursächlich war, trägt die für den Ein- und/ oder Umbau verantwortliche Person und/ oder Firma bzw. der Kunde.

Functions

- Triple headlights front and rear, that change over with the direction of travel.
- Maintenance-free LEDs for lighting
- Locomotive comes with NEM 651 digital connector
- Analog 14 volts DC, digital 22 volts AC

Safety Information

- The locomotive must not be connected to more than one power source at a time.
- Pay close attention to the safety warnings in the instructions for your operating system.

Not suitable for:

- Operation on digital layouts without a locomotive decoder installed.
- Locomotive controllers with pulse width control.
- Continuous train lighting on analog layouts.
- Trix ems.

WARNING! This product contains magnets. Swallowing more than one magnet may cause death in certain circumstances. If necessary, see a doctor immediately.

No warranty or damage claims shall be accepted in those cases where parts neither manufactured nor approved by Trix have been installed in Trix products or where Trix products have been converted in such a way that the non-Trix parts or the conversion were causal to the defects and/or damage arising. The burden of presenting evidence and the burden of proof thereof, that the installation of non-Trix parts or the conversion in or of Trix products was not causal to the defects and/or damage arising, is borne by the person and/or company responsible for the installation and/or conversion, or by the customer.

Functies

- Triple headlights front and rear, that change over with the direction of travel.
- Eclairage assuré par diodes sans entretien
- Locomotive avec interface digitale conforme à la norme NEM 651
- Analogique 14 volts =, digital 22 volts ~

Remarque sur la sécurité

- La locomotive ne peut être alimentée que par une seule source de courant à la fois.
- Veuillez impérativement respecter les remarques sur la sécurité décrites dans le mode d'emploi en ce qui concerne le système d'exploitation.

Pas pour:

- Exploitation sur réseaux numériques sans décodeur de locomotive intégré.
- appareils de commande avec pilotage par impulsion de largeur variable.
- éclairage de train permanent sur réseaux analogiques.
- Trix ems.

ATTENTION ! Ce produit contient des aimants. L'ingestion de plusieurs aimants peut être mortelle. Le cas échéant, consulter immédiatement un médecin.

Tout recours à une garantie commerciale ou contractuelle ou à une demande de dommages-intérêt est exclu si des pièces non autorisées par Trix sont intégrées dans les produits Trix et/ou si les produits Trix sont transformés et que les pièces d'autres fabricants montées ou la transformation constituent la cause des défauts et/ou dommages apparus. C'est à la personne et/ou la société responsable du montage/de la transformation ou au client qu'incombe la charge de prouver que le montage des pièces d'autres fabricants sur des produits Trix ou la transformation des produits Trix n'est pas à l'origine des défauts et ou dommages apparus.

Fonctionnement

- Drievoudige frontverlichting voor en achter, wisselend met de rijrichting.
- Verlichting met onderhoudsvrije LED
- Loc met stekkerverbinding voor digitale decoder volgens NEM 651
- Analooq 14 Volt=, digitaal 22 Volt ~

Veiligheidsvoorschriften

- De loc mag niet met meer dan één stroombron gelijktijdig verbonden worden.
- Lees ook aandachtig de veiligheidsvoorschriften in de gebruiksaanwijzing van uw bedrijfssysteem.

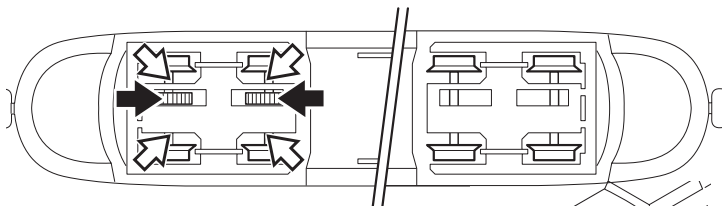
Niet geschikt voor:

- Het gebruik op digitale banen, zonder ingebouwde loc-decoder.
- Het gebruik met rijregelaars met impuls-breedtesting.
- Het gebruik op analoge banen met continuerein-verlichting.
- Het Trix-ems systeem.

LET OPI! Dit product bevat magneten. Het inslikken van meer dan één magneet kan onder bepaalde omstandigheden de dood tot gevolg hebben. Waarschuw direct een arts.

Elke aanspraak op garantie en schadevergoeding is uitgesloten, wanneer in Trix-producten niet door Trix vrijgegeven vreemde onderdelen ingebouwd en/of Trix-producten omgebouwd worden en de ingebouwde vreemde onderdelen resp. de ombouw oorzaak van nadien opgetreden defecten en/of schade was. De aantoonplicht en de bewijslijst daaromtrent, dat de inbouw van vreemde onderdelen in Trix-producten of de ombouw van Trix-producten niet de oorzaak van opgetreden defecten en/of schade is geweest, berust bij de voor de inbouw en/of ombouw verantwoordelijke persoon en/of firma danwel bij de klant.

Schmierung nach etwa 50 Betriebsstunden
Lubricate after about 50 hours of operation
Graissage environ toutes les 50 heures de fonctionnement
Smeren na ongeveer 50 bedrijfsuren

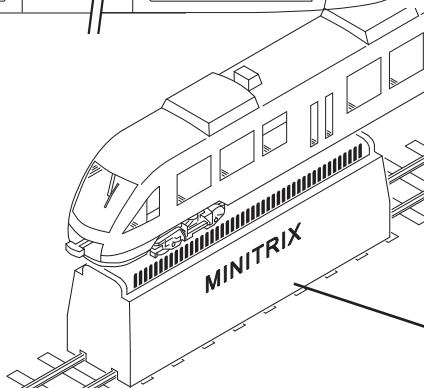


66625

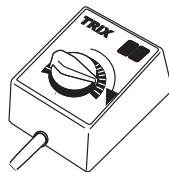


66626

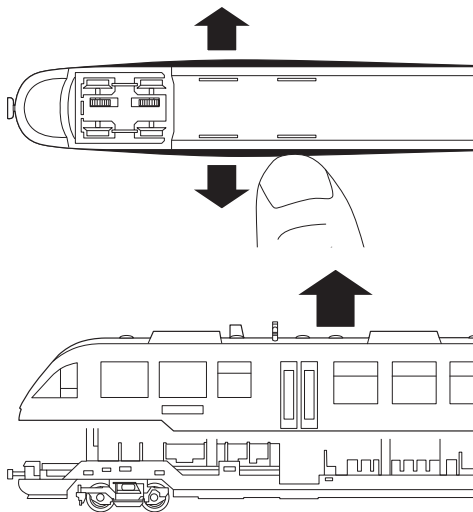
Reinigung der Lokräder
Cleaning the locomotive wheels
Nettoyage des roues de locomotive
Reiniging van de wielen van de loc



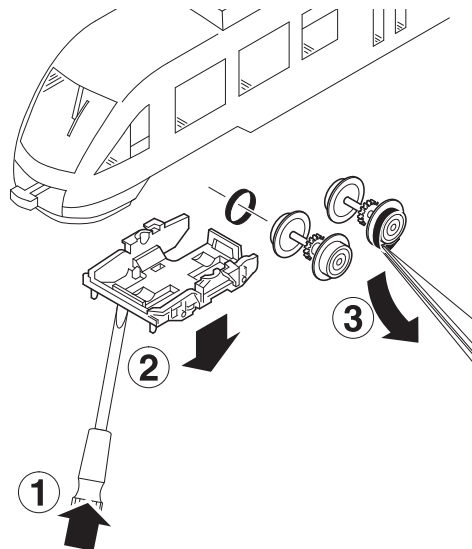
66623



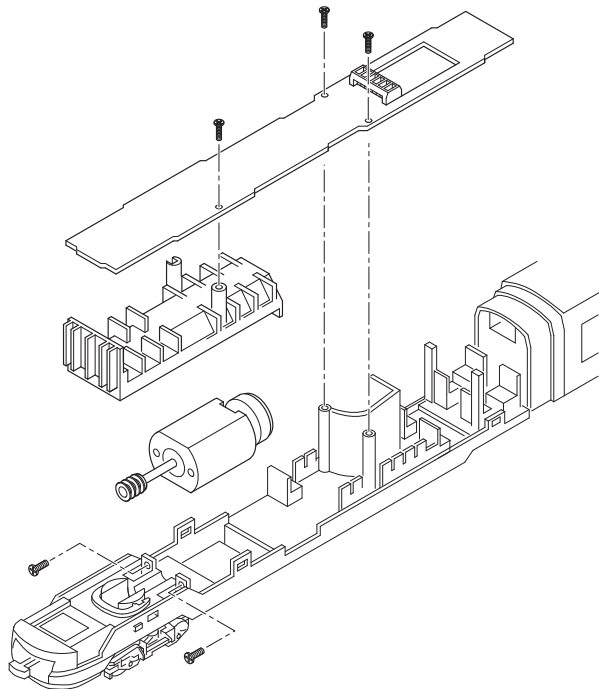
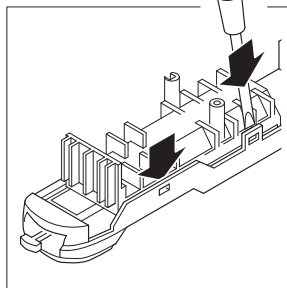
Gehäuse abnehmen
Removing the body
Enlever la caisse.
kap verwijderen



Austausch der Haftreifen
Traction tyre replacement
Remplacement des bandages
Verwisselen van de antislipbanden



Motor ausbauen
Removing the motor
Enlever le moteur
Motor uitbouwen



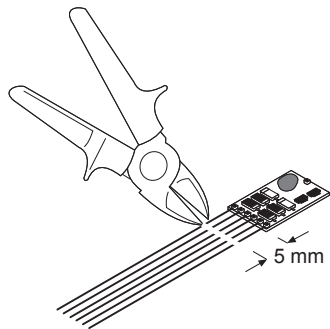
Einbau des Lok-Decoders mit der schwarzen Vergussmasse nach oben. Anschlussdrähte des Decoders nicht kürzer als 5 mm abschneiden!

Installation of the locomotive decoder with the black sealing compound facing up. The connection wires for the decoder must not be cut any shorter than 5 mm / 3/16"!

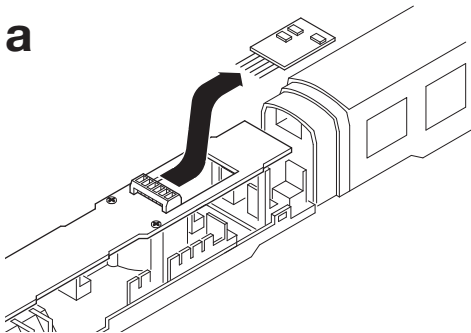
Montage du décodeur de locomotive avec la masse de scellement noire vers le haut. Ne pas raccourcir les fils de raccordement du décodeur à moins de 5 mm !

Inbouwen van de loc-decoder met de zwarte ingegoten zijde naar boven. Aansluitdraden van de decoder niet korter dan 5 mm afknippen.

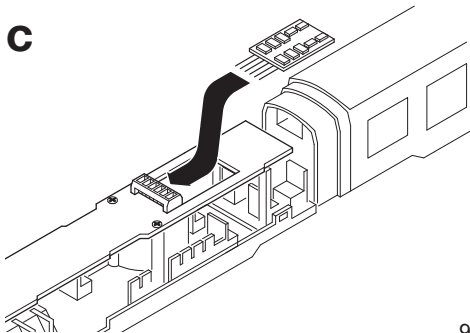
b

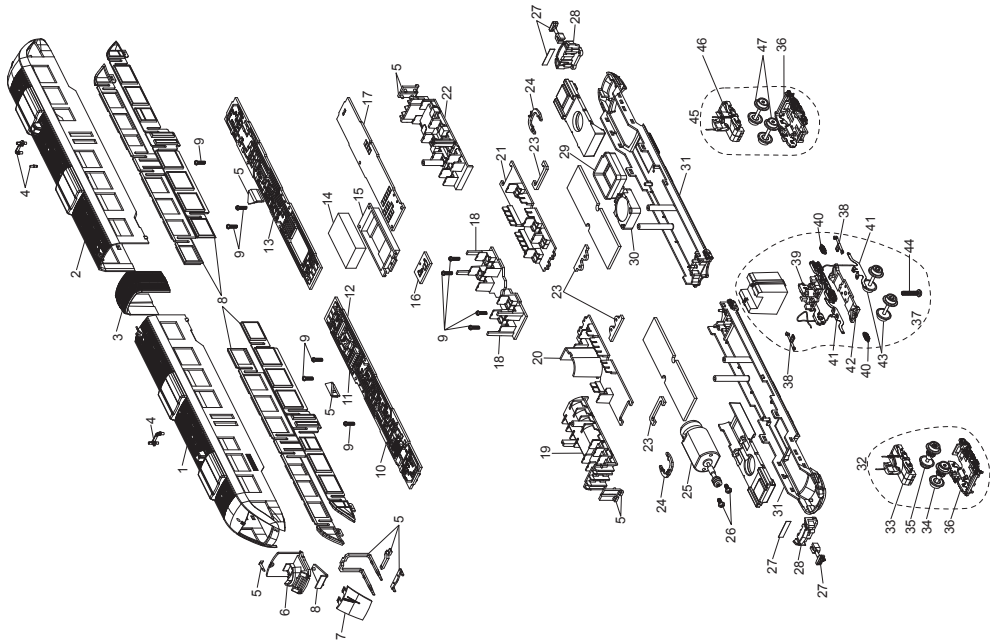


a

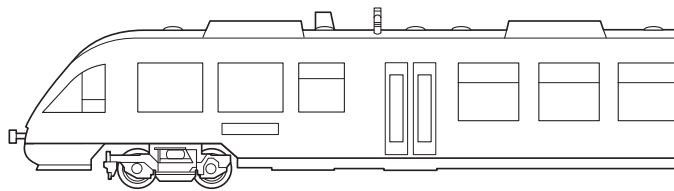


c





1 Gehäuse Triebkopf A	122 732	35 Radsatz	126 283
2 Gehäuse Triebkopf B	122 733	36 Drehgestellblende vorn	128 459
3 Faltenbalg	128 492	37 Drehgestell Mitte	122 739
4 Dachaufbauten Sortiment	135 454	38 Schlingerdämpfer Sortiment	135 459
5 Lichtleiter Sortiment	135 455	39 Drehgestellblende	128 464
6 Führerstand	128 477	40 Zugfeder	122 717
7 Stirnfenster	123 059	41 Radschleifer Mitte	122 617
8 Fenster Sortiment	135 460	42 Kulissenführung	128 465
9 Schraube	122 656	43 Radsatz	126 286
10 Leiterplatte Triebkopf A	122 747	44 Schraube	122 719
11 Kontaktleiste	31 2862 25	45 Drehgestell hinten	122 741
12 Stecker	118 605	46 Drehgestell hinten	122 743
13 Leiterplatte Triebkopf B	122 729	47 Radsatz vorn	126 285
14 Soundmodul	—		
15 Soundmodulhalter	—		
16 Leiterplatte Licht	—		
17 Decoder Triebkopf B	—		
18 Inneneinrichtung Teil 3	128 486		
19 Inneneinrichtung Teil 5	128 488		
20 Inneneinrichtung Teil 4	128 487		
21 Inneneinrichtung Teil 2	128 481		
22 Inneneinrichtung Teil 1	128 478		
23 Inneneinrichtung	135 457		
24 Drehgestellhalter vorn	128 463		
25 Motor komplett	123 277		
26 Schraube	122 718		
27 Kupplung Sortiment	135 458		
28 Abdeckung vorn	120 656		
29 Resonator	128 494		
30 Lautsprecher	—		
31 Rahmen Fahrgestell Triebkopf A/B	123 072		
32 Drehgestell vorn komplett	122 738		
33 Drehgestell vorn	122 742		
34 Radsatz	126 284		



Trix Modelleisenbahn GmbH & Co. KG
Stuttgarter Str. 55-57
73033 Göppingen
www.trix.de

121652/0409/SmSk
Änderungen vorbehalten
© Trix Modelleisenbahn